

Гарантийный талон

Качели-павильон «Эдельвейс»

Условия гарантии

1. Предприятие-изготовитель гарантирует надежную работу изделия при соблюдении условий транспортирования, сборки и эксплуатации. Гарантийный срок эксплуатации 12 месяцев. Срок исчисляется со дня продажи изделия.

Дефекты производственного характера, обнаруженные в течение гарантийного срока, устраняются за счет предприятия-изготовителя. Претензии на такие дефекты принимаются в месте покупки изделия, при наличии паспорта, этикетки с упаковки и гарантийного талона с отметкой даты продажи качелей.

2. Изделие снимается с гарантийного обслуживания в следующих случаях:

- если имеет следы постороннего вмешательства или была попытка ремонта;
- если обнаружены несанкционированные изменения в конструкции изделия;
- если изделие эксплуатировалось не в соответствии со своим целевым назначением или в условиях, для которых оно не предназначено.

3. Гарантия не распространяется на изделия, имеющие следующие неисправности:

- механические повреждения;
- повреждения, вызванные стихией, пожаром, бытовыми факторами;
- повреждения, вызванные попаданием на поверхность изделий едких веществ и жидкостей.

Производитель: ООО «МебПласт» 300911, Россия, Тульская область,
Ленинский р-н, дер. Варваровка, Варваровский проезд,
e-mail: info@mebplast.ru

ДАТА УПАКОВКИ «_____» _____ 20__ г.

ДАТА ПРОДАЖИ «_____» _____ 20__ г.

Качели-павильон «ЭДЕЛЬВЕЙС»

Руководство по сборке и эксплуатации



2. Детали и комплектующие изделия

1 Стойка передняя (2 шт.)



2 Стойка задняя (2 шт.)



3 Стяжка боковая нижняя (2 шт.)



4 Стяжка задняя нижняя (1 шт.)



5 Стяжка фронтальная (2 шт.)



6 Стяжка боковая верхняя (2 шт.)



7 Стяжка центральная с сеткой (1 шт.)



8 Крыша (1 шт.)



9 Стяжка крыши (4 шт.)



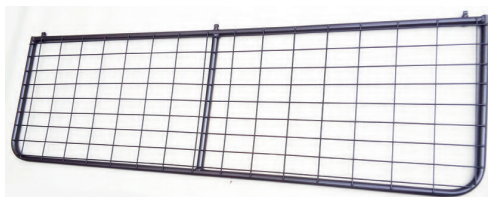
10 Поперечина рамы (2 шт.)



11 Спинка (1 шт.)



12 Сиденье (1 шт.)



13 Подлокотник (2 шт.)



14 Подвес (4 шт.)



- | | | |
|-----|--|--|
| 15. | | Болт мебельный М8х70 (28шт.) |
| 16. | | Болт М8х50 (4шт.) |
| 17. | | Болт М8х100 (2 шт.) |
| 18. | | Болт М8х40 (8 шт.) |
| 19. | | Винт с прессшайбой М8х20 (2 шт.) |
| 20. | | Гайка фланцевая М8 (34 шт.)/
колпачок М8 (34 шт.) |
| 21. | | Гайка фланцевая М8 (10 шт.) |
| 22. | | Шайба М8 (14 шт.) |
| 23. | | Карабин 4х40 (2 шт.) |
| 24. | | Цепь Ø2 (2 шт.) |
| 25. | | Фиксатор (2 шт.) |
| 26. | | Заглушка п/о 40х20 (4 шт.) |
| 27. | | устанавливаются в торце верхней
перекладины подлокотников |
| 28. | | Пружина (2 шт.) |
| | | Штифт (3 шт.) |

- Не рекомендуется разрешать детям до 12 лет качаться самостоятельно, без присмотра взрослых.
- Соблюдайте осторожность, находясь рядом с раскачивающимися качелями.
- Не разводите вблизи качелей открытый огонь, чтобы исключить попадание искр и воспламенение текстильной части изделия.
- Во избежание деформации дуг тента и узлов их крепления, а также опрокидывание качелей, рекомендуется снимать тент при угрозе ураганного ветра.
- Не допускается использование качелей на открытых площадках в зимнее время.
- Изделие следует эксплуатировать с указаниями данной инструкции.
- Предприятие оставляет за собой право вносить изменения в дизайн и конструкцию изделия.

Желаем приятного отдыха!



Рег. номер декларации о соответствии: ЕАЭС N RU Д-РУ.АД71.В.04105/19
Выданного Испытательной лабораторией ООО «Иновационные решения»
срок действия: с 27.11.2019 по 26.11.2024

4. Указания по эксплуатации

- Качели-павильон устанавливаются на ровной и твердой горизонтальной площадке, заведомо исключающей проседание грунта при нагрузке на нее. На площадке с мягким грунтом под подпятники качелей подложите и зафиксируйте опорные подкладки необходимого размера. Устойчивость качелей и нормальное функционирование гарантируется только в случае правильной установки.
- Не раскачивайтесь и не прыгайте на качелях стоя. Не раскачивайте каркас качелей (особенно под нагрузкой), что может привести к дефектам резьбовых соединений и последующей поломке изделия.

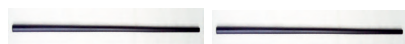
5. Транспортировка, хранение, утилизация

- Во время эксплуатации и транспортировки избегайте повреждения полимерного покрытия металлического каркаса.
- Регулярно проверяйте болтовые соединения, при необходимости подтягивайте их. Металлические элементы качелей рекомендуется протирать влажной салфеткой или очищать щеткой. Чехлы мягких элементов и тент стирать при температуре не более 40°C.
- Храните устройство в закрытом сухом, хорошо проветриваемом помещении, обеспечивающим защиту качелей от контакта с влагой и агрессивной средой. Перед хранением высушить текстильные части качелей, каркас очистить от загрязнений и удалить влагу.
- Во избежание поломки металлических дуг и тента от скопления снега на крыше зимой, рекомендуется снимать тент и хранить в закрытом помещении.
- Качели транспортируются всеми видами транспорта в соответствии с правилами перевозки грузов.
- Не держите руки между сиденьем и каркасом!
- Резкая посадка даже в пределах установленного веса не допускается и может привести к поломке качелей.
- Во время эксплуатации не превышайте максимальный угол раскачивания в 20°.

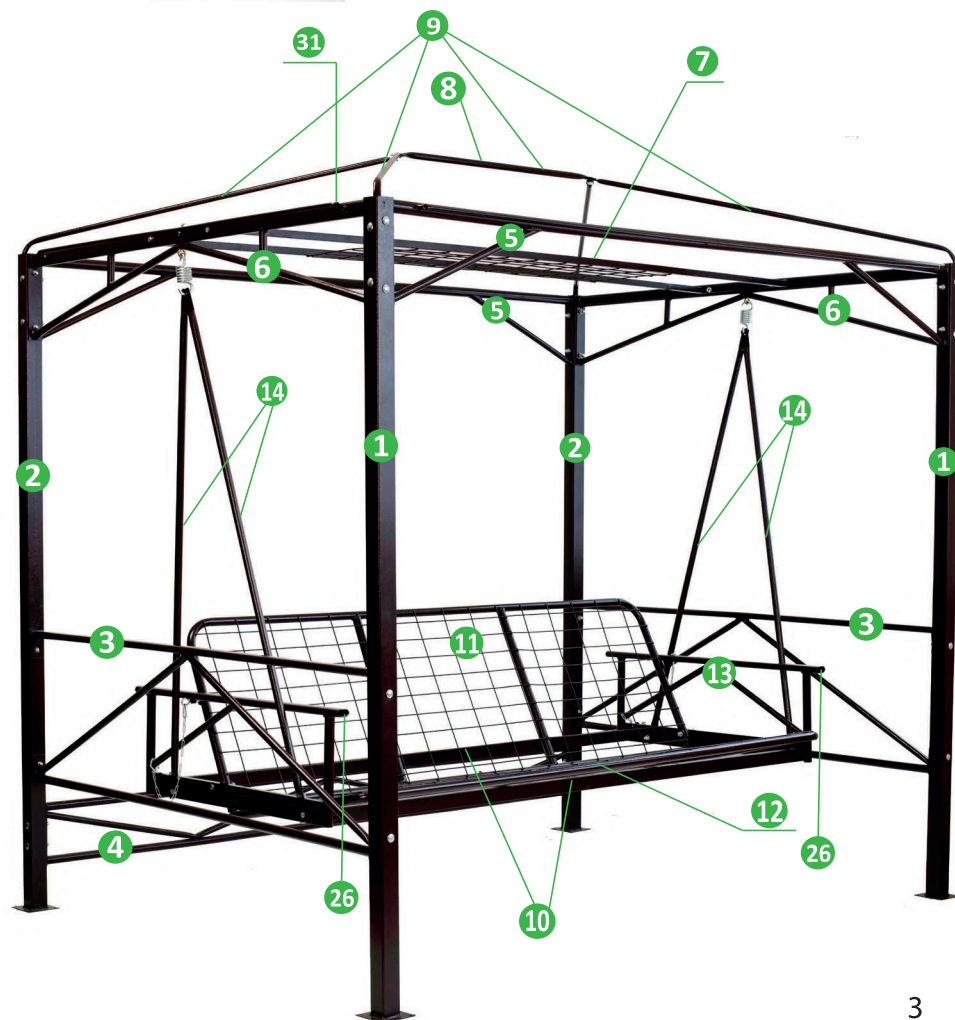
- 29. Матрас / Тент (1/1 шт.)
- 30. Подушка (2 шт.)
- 31. Заглушка Ø16 (8 шт.)
- 32. Москитная сетка (1 шт.)
- 33а. Трубка тента (длинная), (2 шт.)



- 33б. Трубка тента (короткая), (2 шт.)



Качели-павильон «Эдельвейс» с откидной спинкой, предназначены для отдыха на открытом воздухе. Габаритные размеры (ДхШхВ) мм – 2160х1600х2200. Допустимая нагрузка на качели не более 400 кг. Масса изделия не более 82 кг

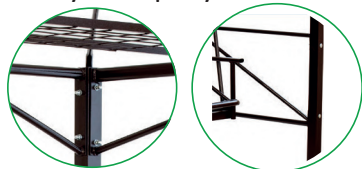


3. Пошаговая сборка качелей

1. Проверьте комплектность изделия. Освободите элементы каркаса от защитной пленки.

ВАЖНО! Окончательную затяжку болтовых соединений произведите после сборки всего каркаса изделия.

2. Соберите в соответствии со схемой сборки левую и правую стороны каркаса (стойка передняя (1) + стойка задняя (2) + нижняя боковая стяжка (3) + верхняя боковая стяжка (6), используя болт мебельный М8х70(15) и гайку фланцевую М8 + колпачок М8 (20)).



Обратите внимание: карниз верхней боковой стяжки для крепления москитной сетки (6) расположить снаружи каркаса.

3. Установите фронтальные стяжки (5), стяжку заднюю нижнюю (4), используя болт мебельный М8х70 (15), гайка фланцевая и колпачок М8 (20). Также установите стяжку центральную с сеткой (7), используя болт М8х50 (16) + гайка фланцевая М8 и колпачок М8 (20) + шайба М8 (22).



Обратите внимание: карниз фронтальной стяжки для крепления москитной сетки (5) расположить снаружи каркаса.

4. Установите стяжки крыши (9) в патрубки, имеющиеся в верхней части стоек (1) и (2).

Обратите внимание: стяжка вставляется в отверстие шайбы М8(22).



Соедините крышу (8) со стяжками (9) при помощи винта с прессшайбой М8х20 (19) и гайки фланцевой вместе с колпачком М8 (20).

5. Проверьте правильность установки крепежных элементов, затяните все болтовые соединения.

6. Натяните тент и вставьте трубки (33а) и (33б) в продольные и поперечные кулисы в нижней части ската тента. Фиксируйте трубки в крючки, расположенные на фронтальных и боковых стяжках.

7. Прикрепите москитную сетку. Для этого расстегните одну молнию на длинной стороне сетки, от центра передней фронтальной стяжки с помощью застежек «велькро» (липучек) распределите сетку по периметру каркаса. Молнии должны быть расположенными по центру стяжек. Завязки для фиксации сетки в открытом состоянии должны быть расположены возле передних и задних стоек. Расправьте прямую часть тента.



8. Соберите каркас сиденья: поперечины рамы (10) с подлокотниками (13), одновременно установив подвесы (14) с внешней стороны подлокотника, для фиксации используйте болт М8х40 (18), гайку фланцевую М8(21), шайбу М8(22).



Через пружину (27) подвесьте каркас сиденья к каркасу павильона (петли по центру верхних боковых стяжек). Втулки вверху подлокотников должны быть расположены к задней части каркаса павильона.



9. Соедините между собой спинку (11) и сиденье (12), при помощи штифтов (28).



10. Установите сидение на каркас спинкой к задней части каркаса павильона. Закрепите болтами М8х100 (17), гайкой фланцевой М8(21), шайбой М8(22), через нижнее отверстие боковой трубы.



11. Установите фиксатор (25) с цепочкой. Свободный конец цепочки закрепите на подлокотнике.

12. Спинка имеет 2 положения:
- вертикальное: фиксатор проходит через втулку в верхней части подлокотника в верхнее отверстие на боковой трубе спинки;
- горизонтальное: фиксатор проходит через отверстие в нижней поперечине подлокотника в верхнее отверстие на боковой трубе спинки.

13. Установите матрас, прикрепите его к каркасу при помощи завязок.

